

KatHelfer-PRO Projektvorstellung

Ressource der Zukunft – Spontanhilfe im DRK

Dr. Georg Koch

08.06.23

VERBUNDPARTNER



DRK-Kreisverband Berlin
Schöneberg-Wilmersdorf e. V.



MARTIN-LUTHER-UNIVERSITÄT
HALLE-WITTENBERG



Universität Stuttgart
Institut für Arbeitswissenschaft und
Technologiemanagement IAT



Ausgangslage



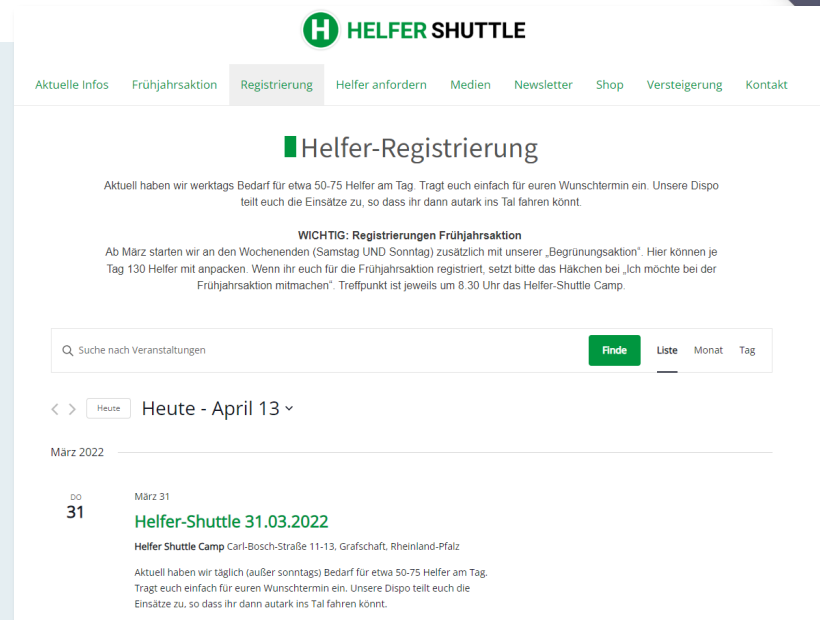
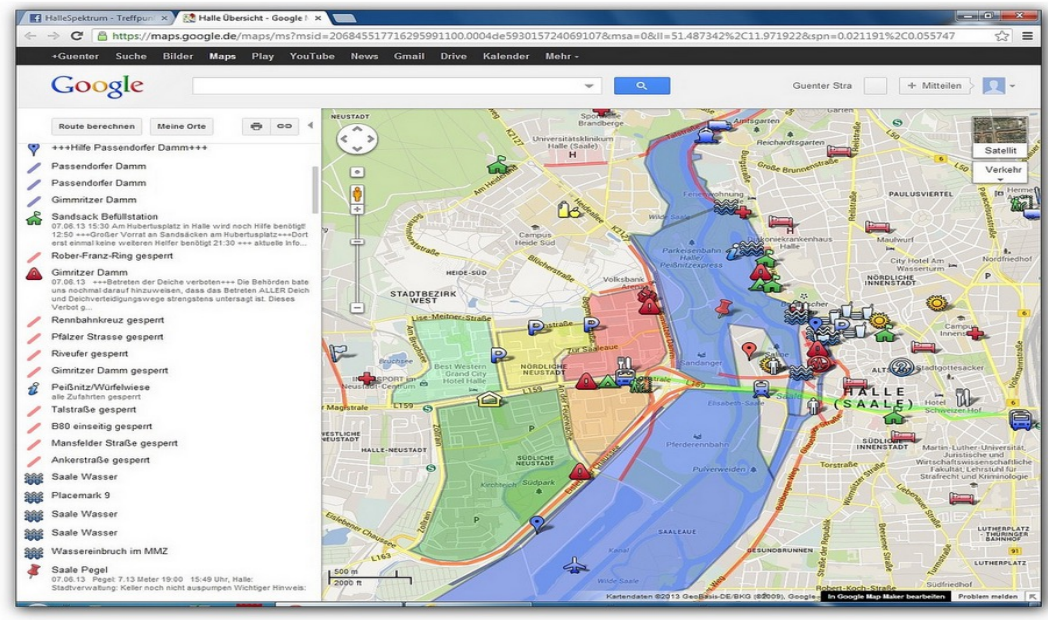
Fotos: Mitteldeutsche Zeitung, Bayerischer Rundfunk, Tagesschau, Tagesspiegel

GEFÖRDERT VOM



Bundesministerium
für Bildung
und Forschung

Ausgangslage



The image shows a Facebook post from the page "TEILE DAS". The post is titled "Hochwasser2013 Halle/Saale" and is dated "6. Juni 2013". The text of the post reads: "Dringende hilfe marta maria krankenhaus gebraucht bitte jeder der helfen kann soll sich dort melden". Below the text, there is a button that says "Gefällt mir · Kommentieren" and a comment count of "1".

Problemstellung



Startseite > Lokales > Niedersachsen

Helfer weggeschickt: Flutkatastrophe hinterlässt Organisationschaos

Erstellt: 23.07.2021, 07:09 Uhr

Helfer-Stau im Hochwassergebiet: Plötzlich sind es zu viele

Stand: 24.07.2021, 16:56 Uhr

Tausende freiwillige Helfer melden sich jeden Tag im zerstörten Hochwasser-Katastrophengebiet. Die riesige Hilfsbereitschaft zu koordinieren, ist fast ein Ding der Unmöglichkeit.

Landwirt in Hochwasser-Gebiet
Helfer: "Wir wurden komplett allein gelassen"

21.07.2021 21:56 Uhr

Tagelang hätte es keine Unterstützung gegeben - weder Dixi-Klo, Wasser oder Seelsorger. Die erste Aufgabe der Freiwilligen: Tote bei der Polizei melden und Rettungsgassen bilden.

POLITIK

DEUTSCHLAND AUSLAND

DEUTSCHLAND HOCHWASSER-KATASTROPHE

Wie freiwillige Helfer die Versäumnisse des Staats offenlegen

Veröffentlicht am 10.08.2021 | Lesedauer: 6 Minuten

Mi 16.09.2015 | 06:05

"Den Helfern fehlt ein klares Angebot"

"Wir brauchen doch keine Hilfe, die Flüchtlinge sind die, denen geholfen werden muss!" Ein Satz, den man immer wieder von freiwilligen Helferinnen und Helfern vor dem LaGeSo und in den Flüchtlingsunterkünften hört. Doch das ist ein gefährlicher Trugschluss: Viele Helfende drohen, sich innerhalb kürzester Zeit aufzureiben. Deswegen fordern sie jetzt Hilfe von den Behörden. Darüber wird im Mittwochnachmittag im Inforadio diskutiert. Leon Stebe spricht über die Themen der Diskussion mit Gesprächsleiter Dominik Lenz.

GEFÖRDERT VOM



Bundesministerium
für Bildung
und Forschung

Spontanhilfeforschung in Deutschland

- Ausgangspunkt: Mitteleuropäisches Hochwasser 2013
- Konzentration auf BMBF-geförderten Verbundprojekten der zivilen Sicherheitsforschung
- Zwei Forschungsschwerpunkte:

IT-Werkzeuge und Systeme



Sozio-organisatorische Forschung



GEFÖRDERT VOM



Bundesministerium
für Bildung
und Forschung

KatHelfer-PRO Grundrahmen

Ziel:

Bundesweite Lösung mit hohem Reifegrad zur Koordination von Spontanhelfenden durch BOS

Projektlaufzeit:

01.01.2023 – 31.12.2024



Lösungsansatz:

- **Soziotechnische Gesamtlösung** aus technischem Koordinationssystem und Handlungsempfehlungen/ Schulungsmaterial
- **Verknüpfung bestehenden Know-hows** aus Forschungsprojekten der letzten 9 Jahre
- Agile Entwicklung in **Zusammenarbeit mit Endanwendern**
- **Offene Schnittstellen** für breite Verwendung und Integrationsmöglichkeiten
- **Üben und Testen in aktueller Lage (insb. Ahrtal)**

Umsetzung:

Projekt im Rahmen des BMBF-Programmes „[Innovationen im Einsatz – Praxisleuchttürme der zivilen Sicherheit](#)“

Projektkonsortium – Wer wir sind



7 Verbundpartner

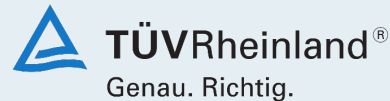
25+ assoziierte Partner



DRK-Kreisverband Berlin
Schöneberg-Wilmersdorf e. V.



MARTIN-LUTHER-UNIVERSITÄT
HALLE-WITTENBERG



Universität Stuttgart



Kooperation mit
Mobile Helfer zur
Schulung und
langfristigem
Management
ungebundener
Helfer

GEFÖRDERT VOM



Bundesministerium
für Bildung
und Forschung

Projektanforderungen – Was wir wollen



Einheitliche Oberflächen

Anbindung bestehende Einsatzführungs- und Stabsunterstützungssysteme

Kommunikationskanäle

Abdeckung insbesondere von Social Media und mobilen Endgeräten

Warn-Apps

Anbindung z.B. an KatWarn, NINA und BIWAPP

Entscheidungsunterstützung

Zuordnung von Spontanhelfender und Tätigkeit

Resilienz

Resilientes Design des Systems

Datenschutz

Privacy by Design Ansatz

Teilhabe stärken

Inklusive Lösung. Berücksichtigung der individuellen Situation der Helfenden. Change Management – Ansätze für Einsatzorganisationen

Operative Prozesse

Integrationsprozesse am Einsatzort

Stabsprozesse

Koordinationsprozesse in Führungs- und Verwaltungsstäben

Einsatzmöglichkeiten für Spontanhelfende

Erweiterter Tätigkeitenkatalog für Spontanhelfende

Gesamtgesellschaftliche Lösung

Integration verschiedener Helfertypen und kultureller Hintergründe

Arbeitsschutz

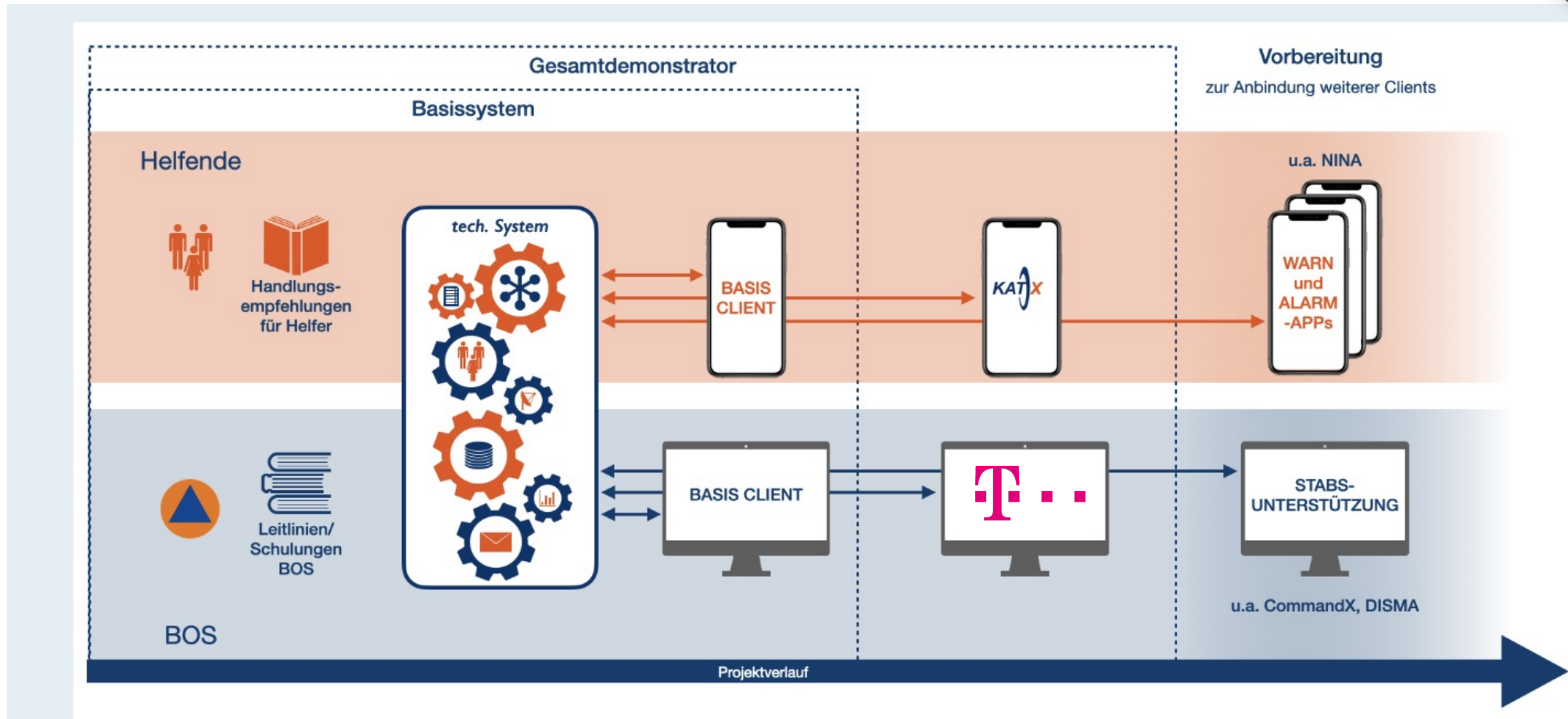
Integration von Betrachtungen des Arbeitsschutzes für Spontanhelfende

GEFÖRDERT VOM



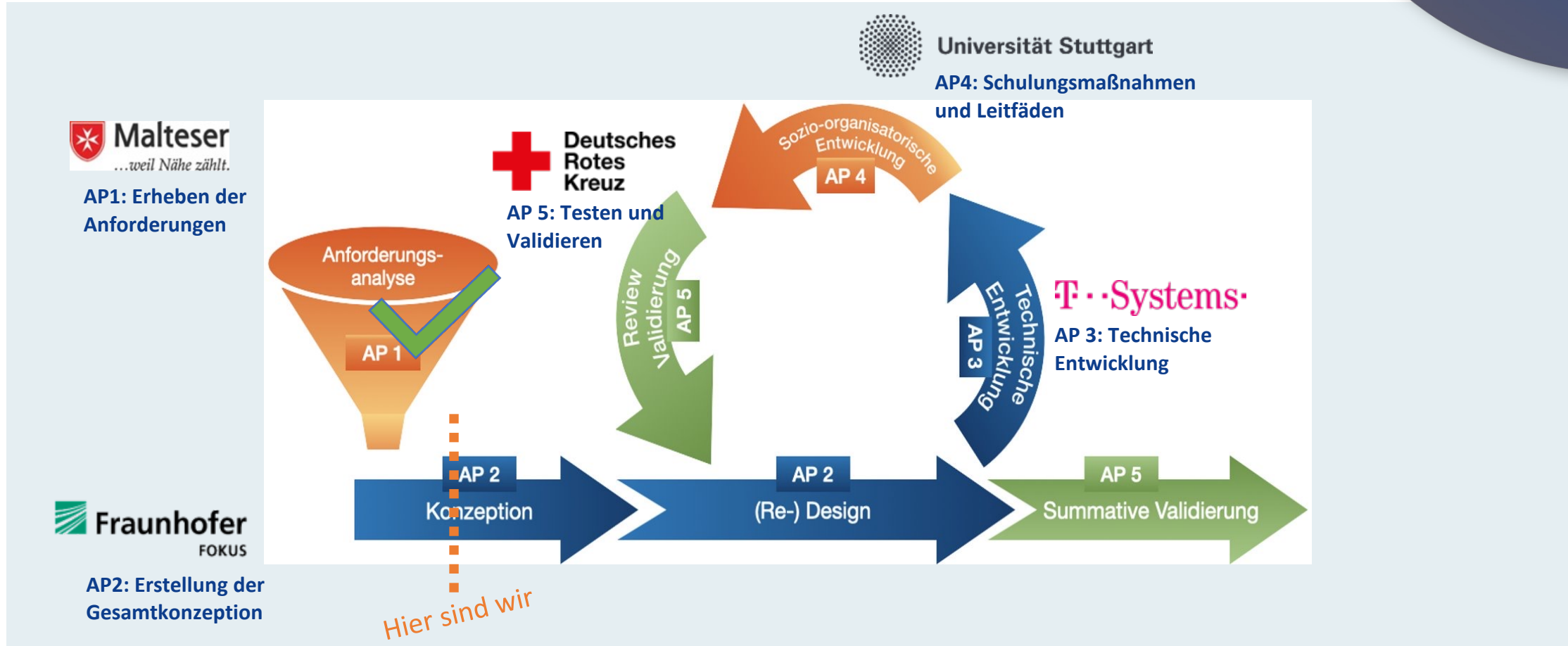
Bundesministerium
für Bildung
und Forschung

Projektziele – Wohin wir wollen



GEFÖRDERT VOM

Arbeitsplan – Wie wir vorgehen



GEFÖRDERT VOM

Projektstand – Was wir bereits haben

AP 1: Anforderungsanalyse



- Anforderungen aus Vorprojekten
- Anforderungs-Workshop auf dem KickOff (Februar 2023)
- KOProS' TEAMS-Workshop (März 2023)
- Online-Umfrage an assoziierte Partner und Interessierte (Danke für die Teilnahme!)
- Ca. 300 Anforderungen von „EL/Stab will Aufgabe anlegen“ bis „SpoHe will auf Augenhöhe kommunizieren“

Analyse wird fortgeführt



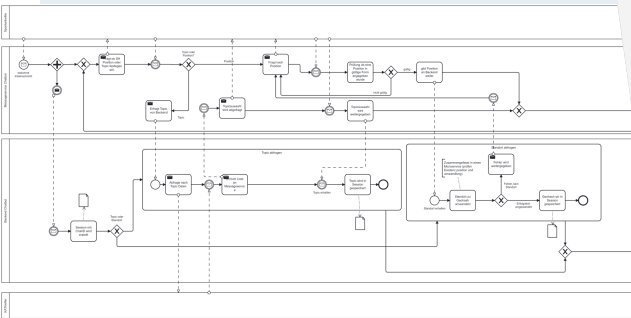
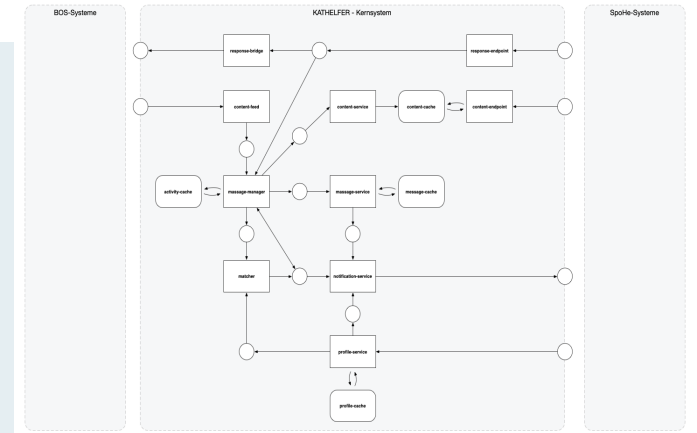
- Klassifizierung technisch / sozio-organisatorisch (interne Maßnahmen / Außenwahrnehmung)
- Priorisierung nach **muss** / **soll** / **kann** => Stabs-Workshop am 12.06.2023
- ...

Projektstand – Wo wir grad sind

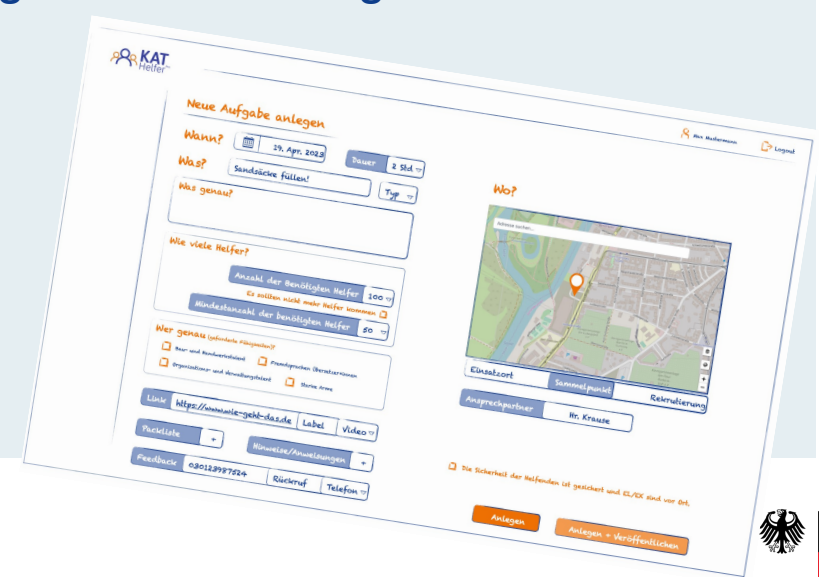
AP 2: Konzeption



- Technische Konzepte (Architektur, Schnittstellen, Profil-Service, Mockups,...)
- ChatBot-Entwicklung
- Sozio-organisatorische Ergebnisse aus Vorprojekten
- Entwicklung von sozio-organisatorischen Maßnahmen auf Grundlage der Anforderungen



```
8 syntax = "proto3";
9
10 import "google/protobuf/empty.proto";
11
12 package org.kathelper.profile.v1;
13
14 /**
15  * To synchronize profile data, the following methods are offered by the profile service.
16  */
17 service ProfileService {
18   // insert a profile
19   rpc AddProfile(Message) returns (google.protobuf.Empty) {}
20   // update an existing profile
21   rpc UpdateProfile(Message) returns (google.protobuf.Empty) {}
22   // delete a profile
23   rpc DeleteProfile(ProfileID) returns (google.protobuf.Empty) {}
24 }
25
26 /**
27  * Defines the content types of the given payload
28  */
29 enum ContentType {
30   // default, should never sent
31   UNSPECIFIED = 0;
32   // json format
33   APPLICATION_JSON = 1;
34 }
35
36 /**
37  * Describes the message to insert or update a profile
38  */
39 message Message {
40
```



Mit Euch im Austausch! – Jetzt und Hier! 😊

Georg Koch

✉ g.koch@drk-wilmersdorf.de

☎ 0176 22725086

- Stabs-Workshop: Mo, 12.06., 10-13
- Einzelinterviews Matching-Komponente
(martina.sperling@uni-paderborn.de)
- ...weitere Umfragen, Workshops und
Expert:innen-Interviews
- ...Testungen (ab 2024)
- ...2x Anwender-Übung (Mai & August 2024)
- ...1x Vollübung (Oktober 2024)



www.kathelper-pro.de